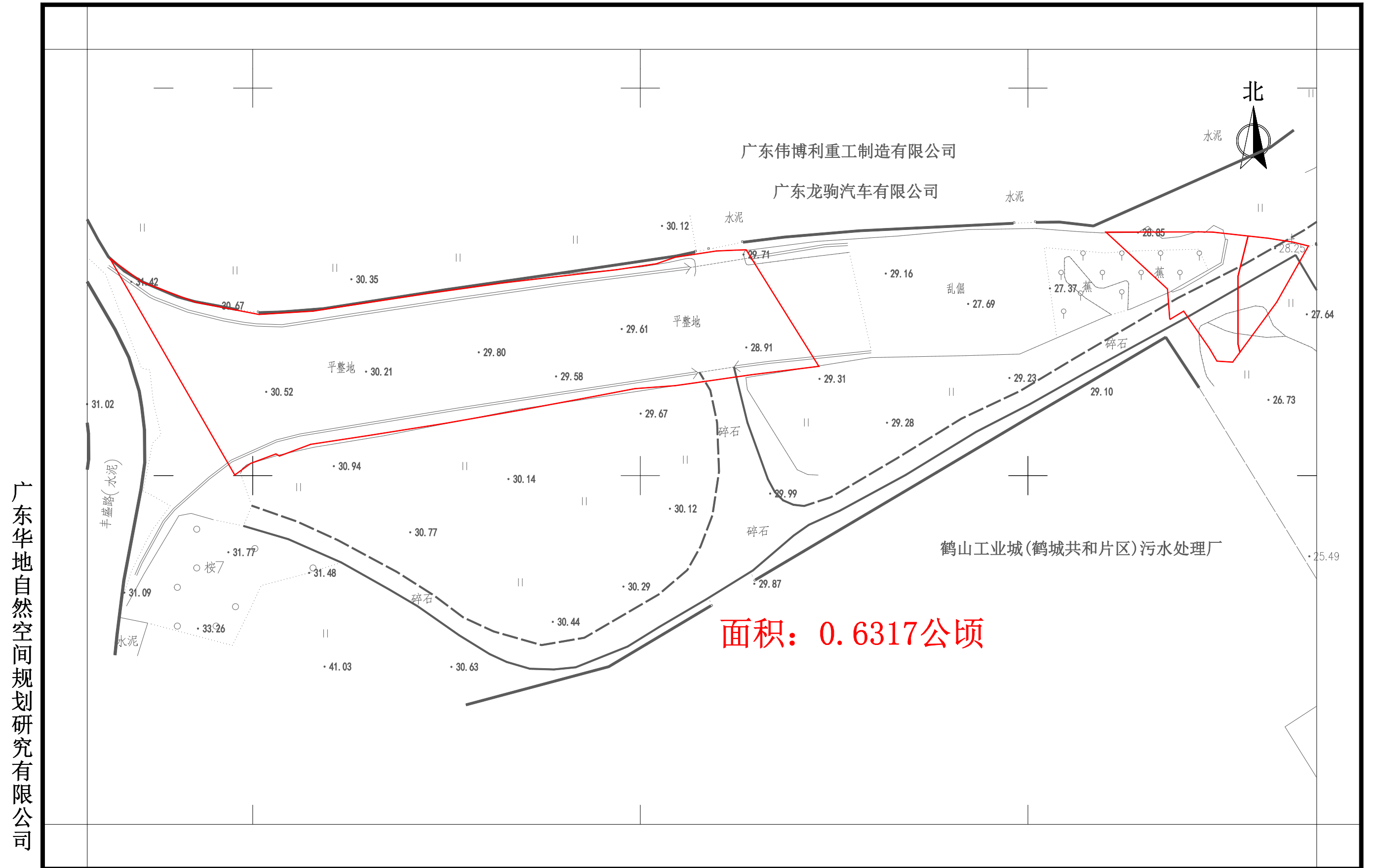


鹤山市2022年度第六批次城镇建设征用地公告附图

鹤山市共和镇经济联合总社



广东华地自然空间规划研究有限公司

2000国家大地坐标系, 中央子午线114°
1985国家高程基准
GB/T 20257.1-2017年国家基本比例尺地图图式 第1部分: 1:500 1:1000 1:2000地形图图式。
2022年12月数字化制图

1:1000

测量员: 刘建强
绘图员: 吴 灿
检查员: 杨 团

鹤山市2022年度第六批次城镇建设征用地公告附图

鹤山市共和镇泮坑村大屋；泮坑村长一；泮坑村长二股份经济合作社



广东华地自然空间规划研究有限公司

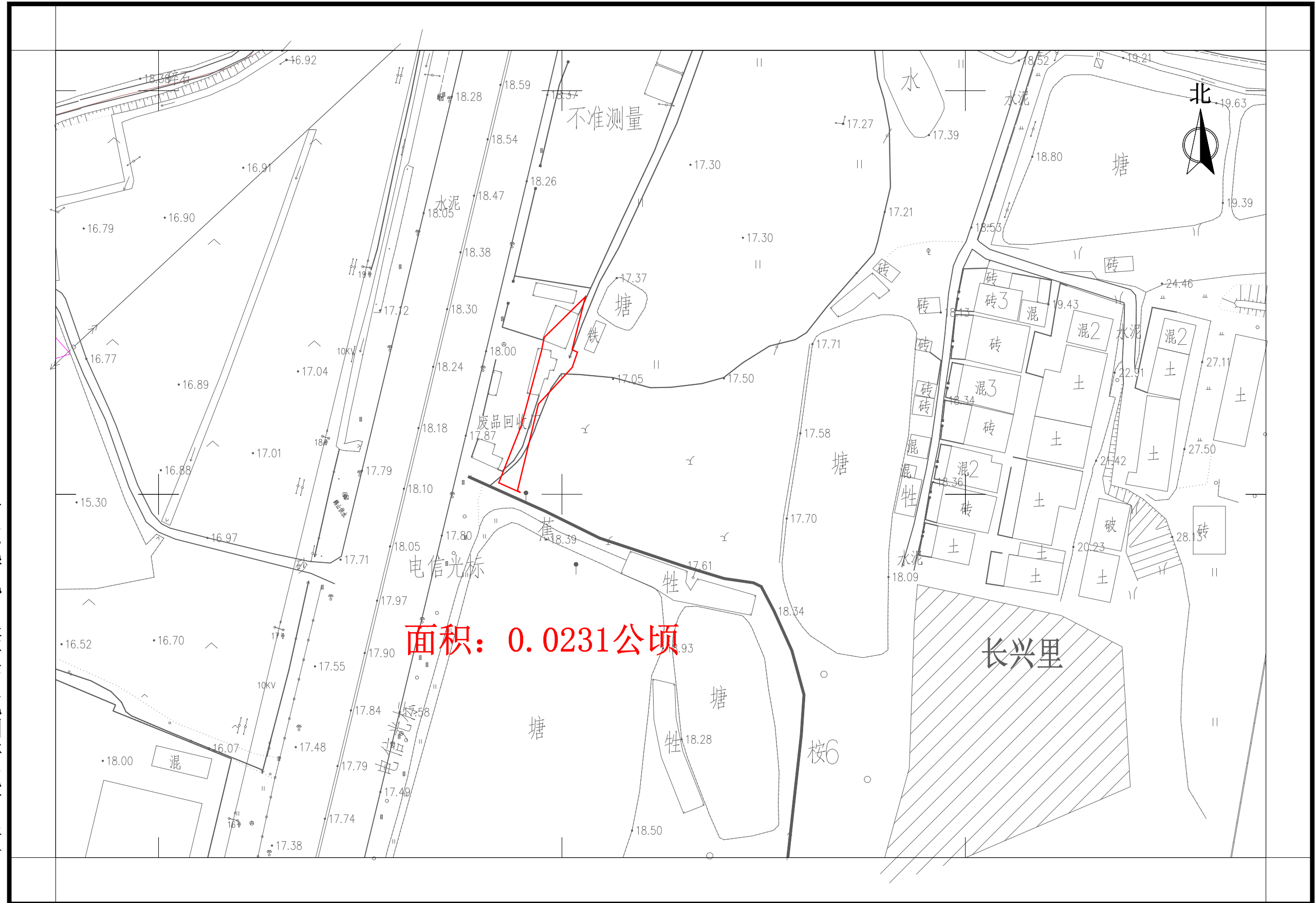
2000国家大地坐标系, 中央子午线114°
1985国家高程基准
GB/T 20257.1-2017年国家基本比例尺地图图式 第1部分: 1:500 1:1000 1:2000地形图图式。
2022年12月数字化制图

1:1000

测量员: 刘建强
绘图员: 吴 灿
检查员: 杨 团

鹤山市2022年度第六批次城镇建设征地公告附图

鹤山市共和镇泮坑村大屋股份经济合作社



广东华地自然空间规划研究有限公司

2000国家大地坐标系, 中央子午线114°
1985国家高程基准
GB/T 20257.1-2017年国家基本比例尺地图图式 第1部分: 1:500 1:1000 1:2000地形图图式。
2022年12月数字化制图

1:1000

测量员: 刘建强
绘图员: 吴 灿
检查员: 杨 团

鹤山市2022年度第六批次城镇建设征地公告附图

鹤山市共和镇泮坑村东心股份经济合作社

广东华地自然空间规划研究有限公司



2000国家大地坐标系, 中央子午线114°
1985国家高程基准
GB/T 20257.1-2017年国家基本比例尺地图图式 第1部分: 1:500 1:1000 1:2000地形图图式。
2022年1月数字化制图

1:1000

测量员: 刘建强
绘图员: 吴 灿
检查员: 杨 团

鹤山市2022年度第六批次城镇建设征用地公告附图

鹤山市共和镇泮坑村丰塘第一股份经济合作社



广东华地自然空间规划研究有限公司

2000国家大地坐标系, 中央子午线114°
1985国家高程基准
GB/T 20257.1-2017年 国家基本比例尺地图图式 第1部分: 1:500 1:1000 1:2000地形图图式。
2022年12月数字化制图

1:1000

测量员: 刘建强
绘图员: 吴 灿
检查员: 杨 团

鹤山市2022年度第六批次城镇建设征用地公告附图

鹤山市共和镇泮坑村丰塘股份经济合作社



广东华地自然空间规划研究有限公司

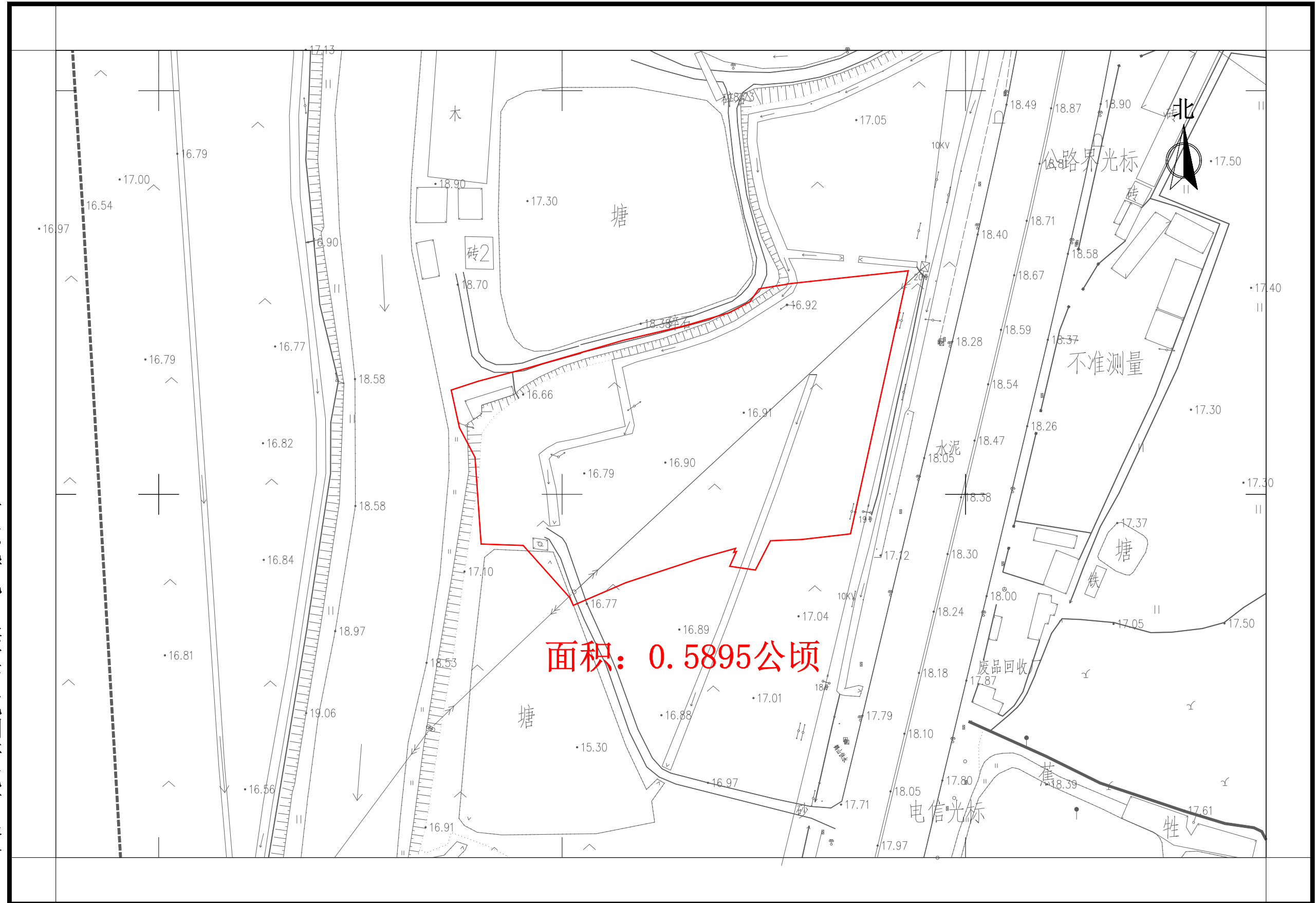
2000国家大地坐标系, 中央子午线114°
1985国家高程基准
GB/T 20257.1-2017年国家基本比例尺地图图式 第1部分: 1:500 1:1000 1:2000地形图图式。
2022年12月数字化制图

1:1000

测量员: 刘建强
绘图员: 吴 灿
检查员: 杨 团

鹤山市2022年度第六批次城镇建设征用地公告附图

鹤山市共和镇泮坑村芋子股份经济合作社



广东华地自然空间规划研究有限公司

2000国家大地坐标系, 中央子午线114°
1985国家高程基准
GB/T 20257.1-2017年国家基本比例尺地图图式 第1部分: 1:500 1:1000 1:2000地形图图式。
2022年12月数字化制图

1:1000

测量员: 刘建强
绘图员: 吴 灿
检查员: 杨 团

鹤山市2022年度第六批次城镇建设征地公告附图

鹤山市共和镇泮坑村长一；泮坑村长二股份经济合作社



广东华地自然空间规划研究有限公司

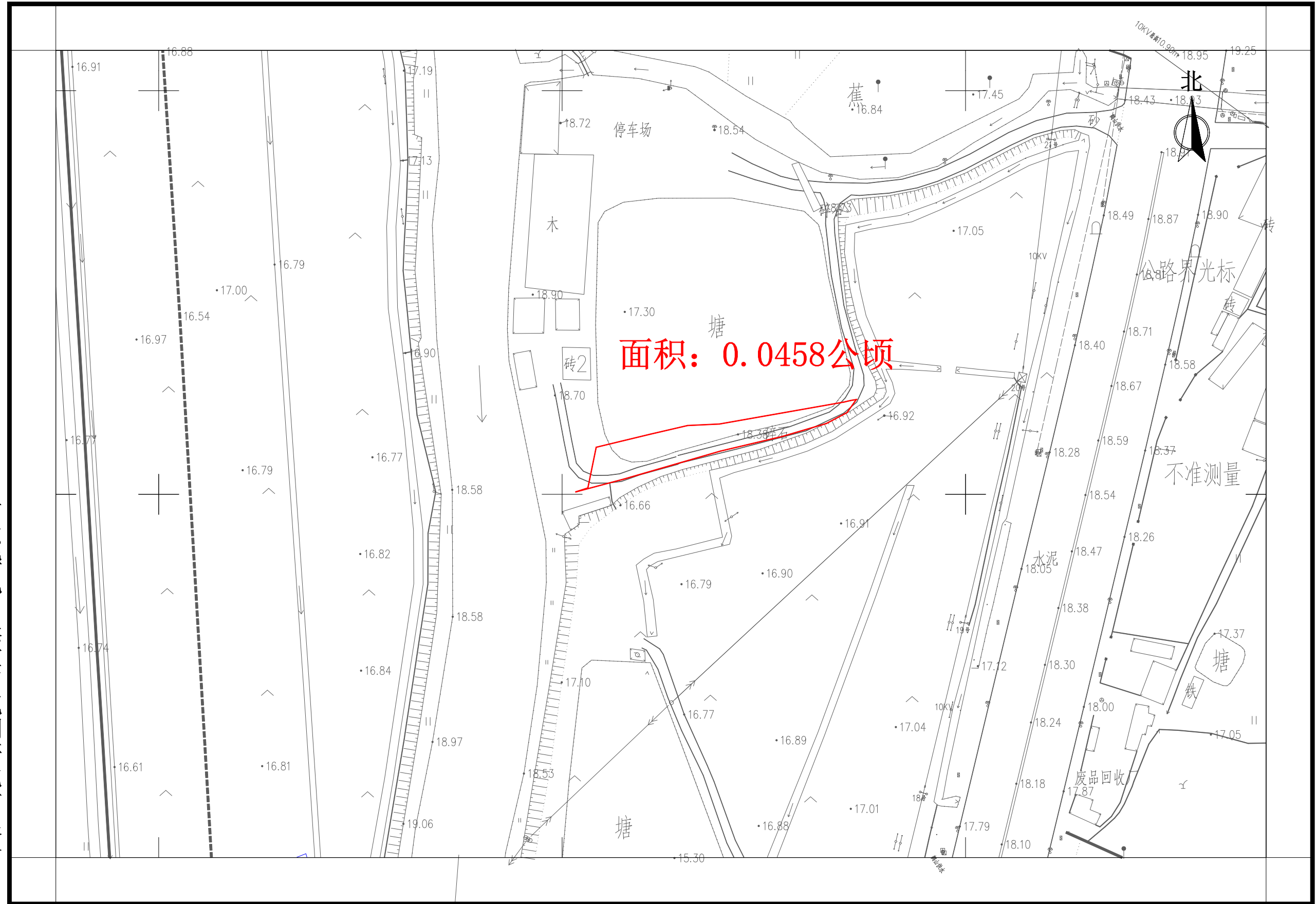
2000国家大地坐标系, 中央子午线114°
1985国家高程基准
GB/T 20257.1-2017年国家基本比例尺地图图式 第1部分: 1:500 1:1000 1:2000地形图图式。
2022年12月数字化制图

1:1000

测量员: 刘建强
绘图员: 吴 灿
检查员: 杨 团

鹤山市2022年度第六批次城镇建设征用地公告附图

鹤山市共和镇泮坑经济联合社；泮坑村石桥股份经济合作社



广东华地自然空间规划研究有限公司

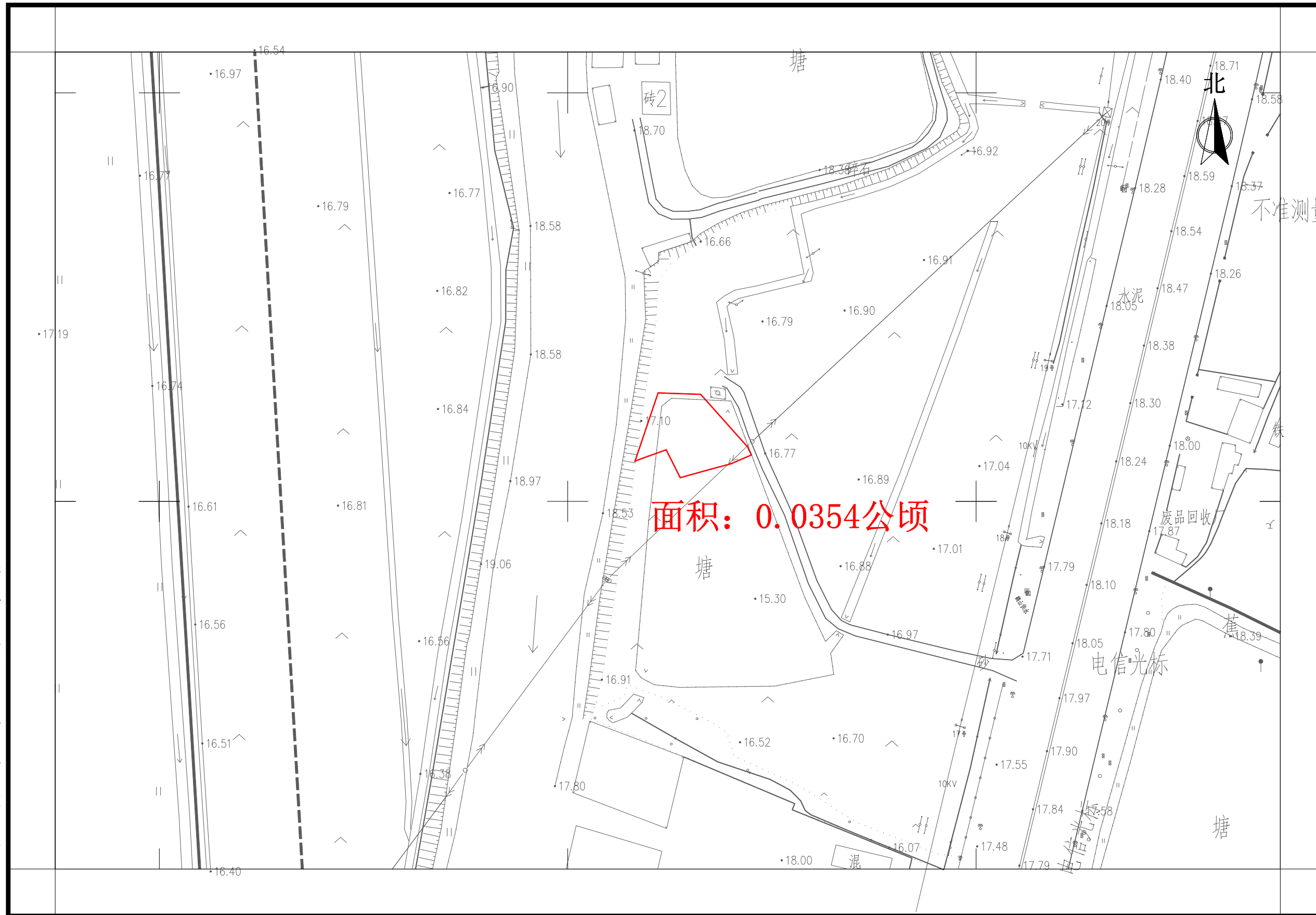
2000国家大地坐标系, 中央子午线114°
1985国家高程基准
GB/T 20257.1-2017年国家基本比例尺地图图式 第1部分: 1:500 1:1000 1:2000地形图图式。
2022年12月数字化制图

1:1000

测量员: 刘建强
绘图员: 吴 灿
检查员: 杨 团

鹤山市2022年度第六批次城镇建设征地公告附图

鹤山市共和镇泮坑股份经济联合社



广东华地自然空间规划研究有限公司

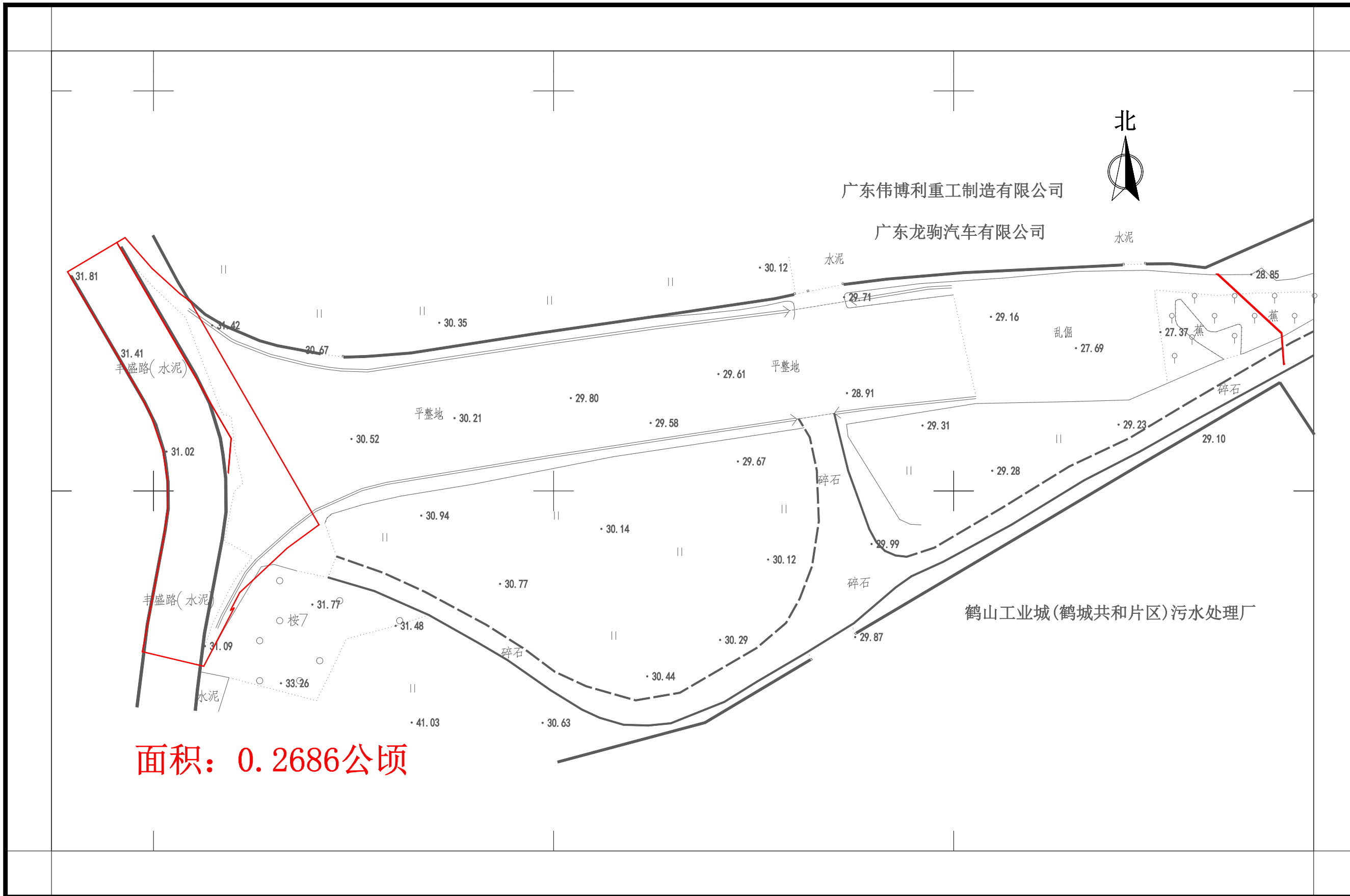
2000国家大地坐标系, 中央子午线114°
1985国家高程基准
GB/T 20257.1-2017年国家基本比例尺地图图式 第1部分: 1:500 1:1000 1:2000地形图图式。
2022年12月数字化制图

1:1000

测量员: 刘建强
绘图员: 吴 灿
检查员: 杨 团

鹤山市2022年度第六批次城镇建设农用地转用公告附图-1

鹤山市共和镇人民政府



广东华地自然空间规划研究有限公司

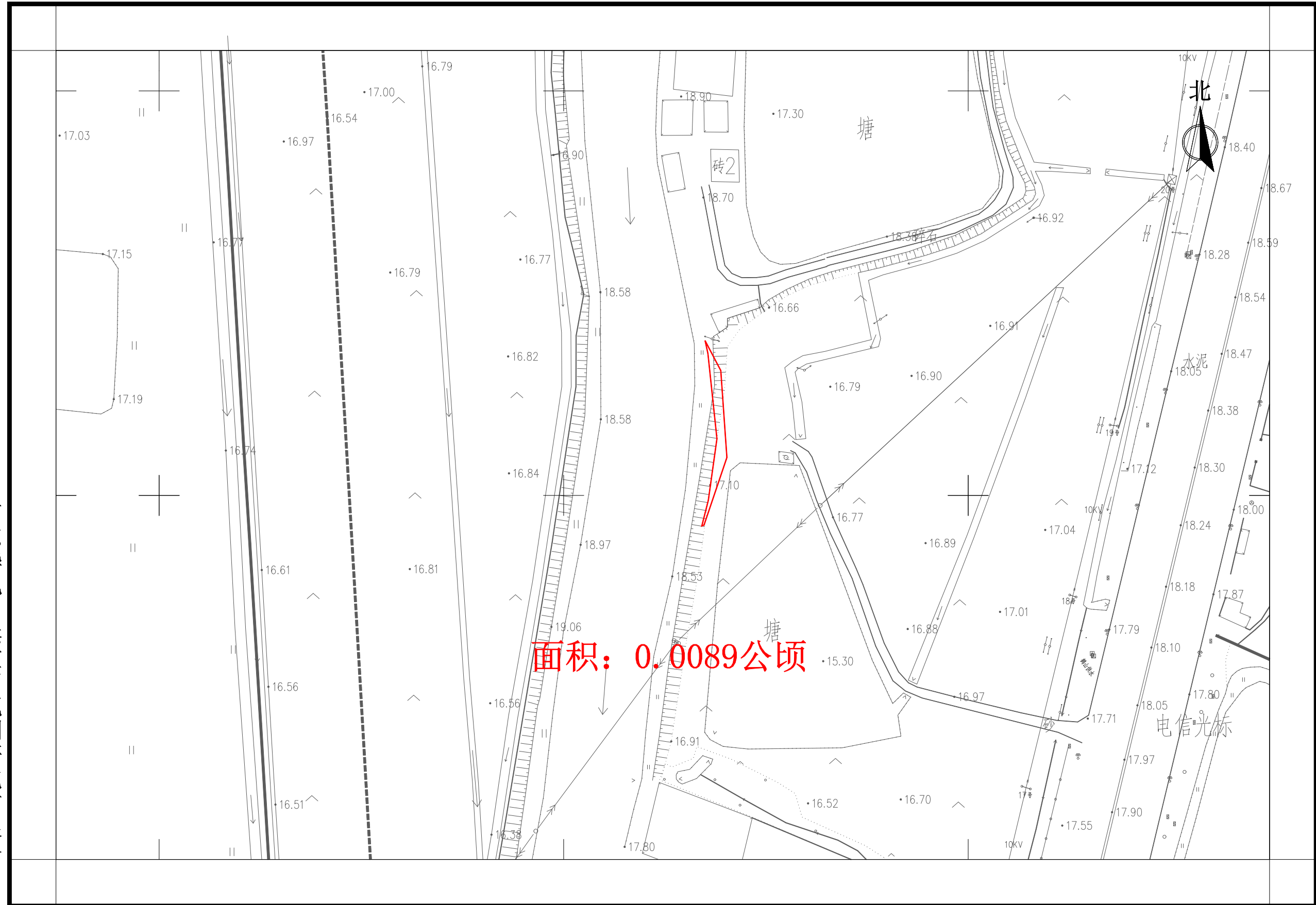
2000国家大地坐标系, 中央子午线114°
1985国家高程基准
GB/T 20257.1-2017年国家基本比例尺地图图式 第1部分: 1:500 1:1000 1:2000地形图图式。
2022年12月数字化制图

1:1000

测量员: 刘建强
绘图员: 吴 灿
检查员: 杨 团

鹤山市2022年度第六批次城镇建设用地农用地转用公告附图-2

鹤山市共和镇人民政府



广东华地自然空间规划研究有限公司

2000国家大地坐标系, 中央子午线114°
1985国家高程基准
GB/T 20257.1-2017年国家基本比例尺地图图式 第1部分: 1:500 1:1000 1:2000地形图图式。
2022年12月数字化制图

1:1000

测量员: 刘建强
绘图员: 吴 灿
检查员: 杨 团