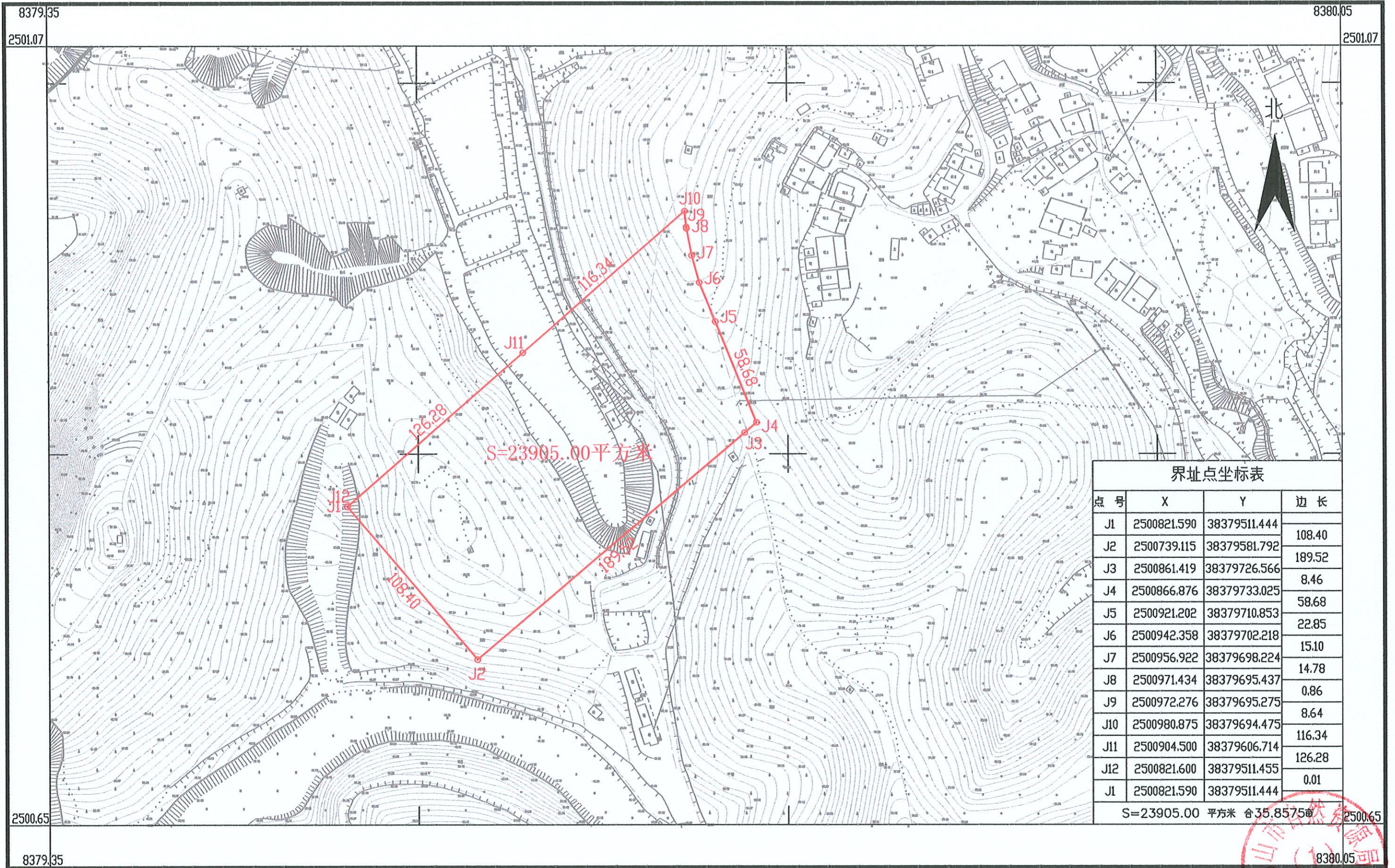


鹤山市2022年度第十七批次城镇建设用地图(HC639)

鹤山市鹤城镇东坑村委会

单位: m.m²



界址点坐标表

点号	X	Y	边长
J1	2500821.590	38379511.444	108.40
J2	2500739.115	38379581.792	189.52
J3	2500861.419	38379726.566	8.46
J4	2500866.876	38379733.025	58.68
J5	2500921.202	38379710.853	22.85
J6	2500942.358	38379702.218	15.10
J7	2500956.922	38379698.224	14.78
J8	2500971.434	38379695.437	0.86
J9	2500972.276	38379695.275	8.64
J10	2500980.875	38379694.475	116.34
J11	2500904.500	38379606.714	126.28
J12	2500821.600	38379511.455	0.01
J1	2500821.590	38379511.444	

S=23905.00 平方米 合35.8575亩

鹤山市山水测绘有限公司

2022年8月数字化制图
 2000国家大地坐标系, 中央子午线114度
 1985国家高程基准, 等高距为1米
 2007年版式
 证号: 乙测资字44500859

1:2000

鹤山市自然资源局
 绘图员: 龚翔
 检查员: 周军
 审核员: 周泳锋