

# 鹤山市2022年度第四十四批次城镇建设用地图(Y Y351)

鹤山市雅瑶镇黄洞村委会

单位: m.m<sup>2</sup>

8394.4

2514.4

8394.1

2514.4

湖南省地质工程勘察院有限公司

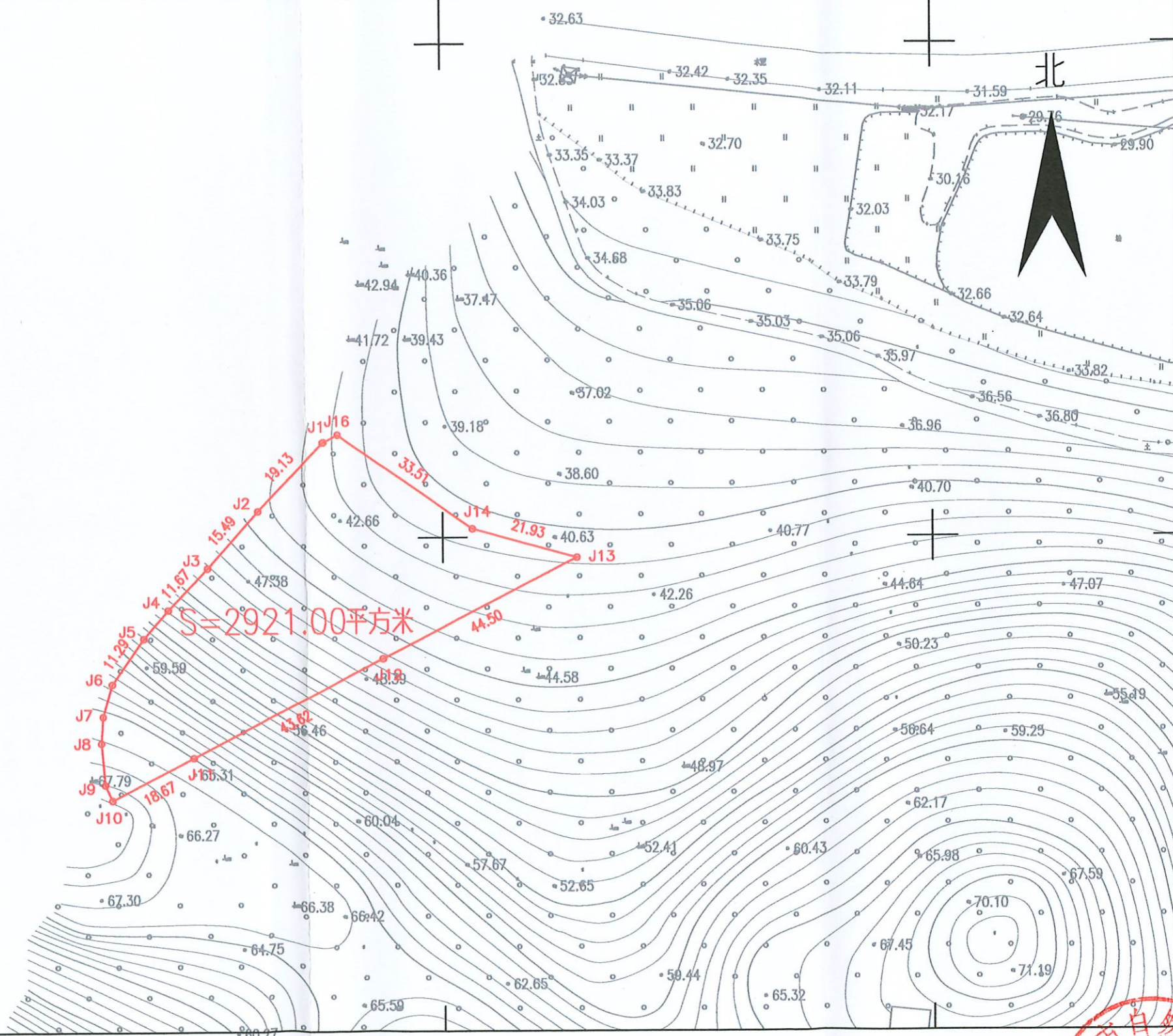
湖南省地质工程勘察院有限公司  
技术成果  
证书编号: 甲测资字[2014]011号

界址点坐标表			
点号	X	Y	边长
J1	2514319.30	38394275.46	19.13
J2	2514305.45	38394262.26	15.49
J3	2514293.93	38394251.89	11.67
J4	2514285.49	38394243.83	7.62
J5	2514279.74	38394238.83	11.29
J6	2514270.53	38394232.31	6.80
J7	2514264.00	38394230.39	5.39
J8	2514258.63	38394230.00	8.48
J9	2514250.19	38394230.77	3.49
J10	2514247.02	38394232.23	18.67
J11	2514244.02	38394248.83	43.62
J12	2514275.51	38394287.63	44.50
J13	2514295.86	38394327.20	21.93
J14	2514301.75	38394306.08	33.51
J15	2514320.90	38394278.58	3.36
J16	2514319.36	38394275.59	0.14
J1	2514319.30	38394275.46	

S=2921.00 平方米 合4.3815亩

2514.2

8394.1



1:1000

2022年12月数字化制图  
2000国家大地坐标系: 中央子午线114度  
1985国家高程基准, 等高距为1米  
2007年版式

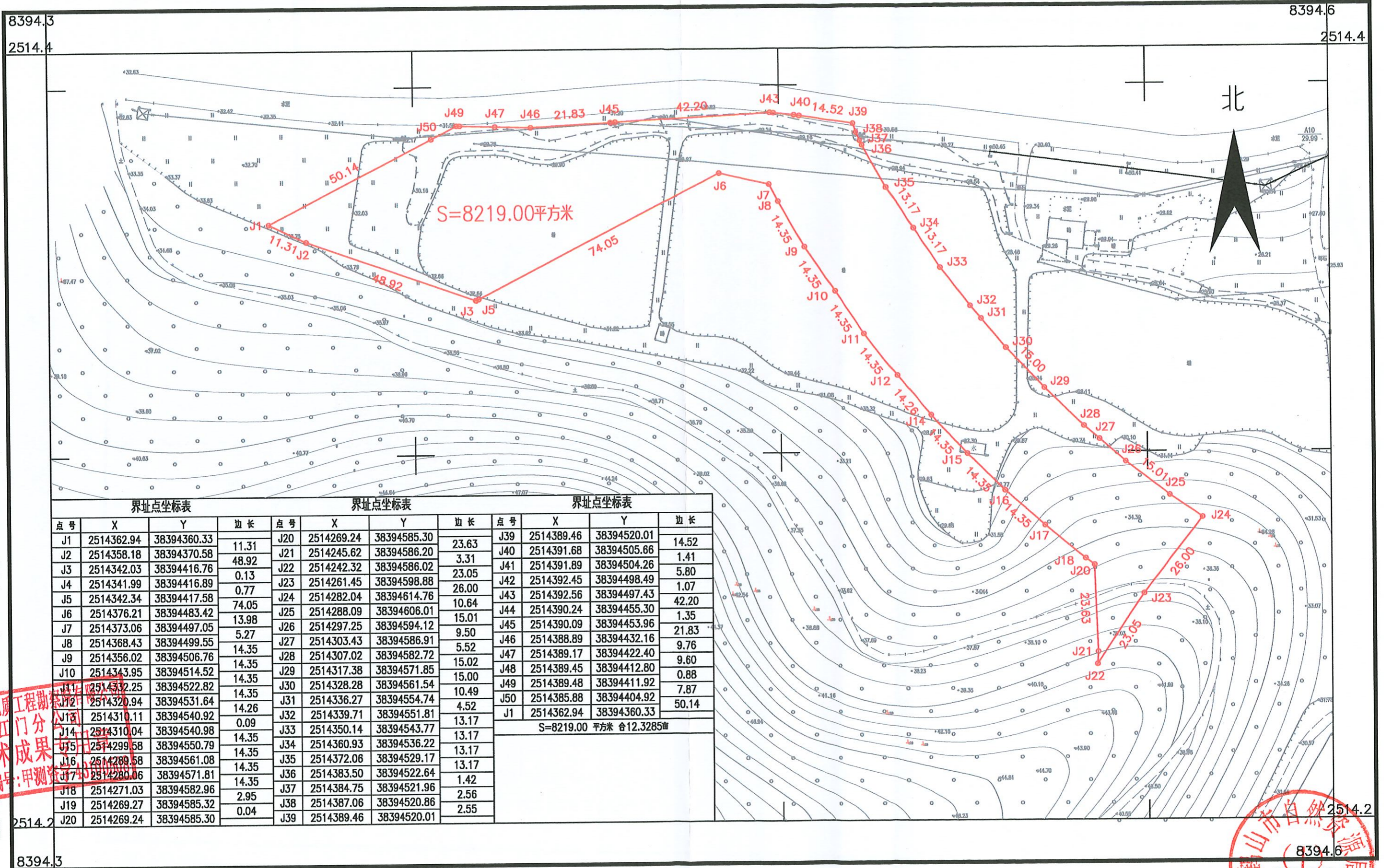
鹤山市自然资源局  
2514.2  
8394.4

绘图员: 麦钰莹  
检查员: 金祥  
审核员: 周泳锋

# 鹤山市2022年度第四十四批次城镇建设用地图(Y352)

鹤山市雅瑶镇黄洞村委会

单位: m.m<sup>2</sup>



界址点坐标表				界址点坐标表				界址点坐标表			
点号	X	Y	边长	点号	X	Y	边长	点号	X	Y	边长
J1	2514362.94	38394360.33	11.31	J20	2514269.24	38394585.30	23.63	J39	2514389.46	38394520.01	14.52
J2	2514358.18	38394370.58	48.92	J21	2514245.62	38394586.20	3.31	J40	2514391.68	38394505.66	1.41
J3	2514342.03	38394416.76	0.13	J22	2514242.32	38394586.02	23.05	J41	2514391.89	38394504.26	5.80
J4	2514341.99	38394416.89	0.77	J23	2514261.45	38394598.88	26.00	J42	2514392.45	38394498.49	1.07
J5	2514342.34	38394417.58	74.05	J24	2514282.04	38394614.76	10.64	J43	2514392.56	38394497.43	42.20
J6	2514376.21	38394483.42	13.98	J25	2514288.09	38394606.01	15.01	J44	2514390.24	38394455.30	1.35
J7	2514373.06	38394497.05	5.27	J26	2514297.25	38394594.12	9.50	J45	2514390.09	38394453.96	21.83
J8	2514368.43	38394499.55	14.35	J27	2514303.43	38394586.91	5.52	J46	2514388.89	38394432.16	9.76
J9	2514356.02	38394506.76	14.35	J28	2514307.02	38394582.72	15.02	J47	2514389.17	38394422.40	9.60
J10	2514343.95	38394514.52	14.35	J29	2514317.38	38394571.85	15.00	J48	2514389.45	38394412.80	0.88
J11	2514332.25	38394522.82	14.35	J30	2514328.28	38394561.54	10.49	J49	2514389.48	38394411.92	7.87
J12	2514320.94	38394531.64	14.26	J31	2514336.27	38394554.74	4.52	J50	2514385.88	38394404.92	50.14
J13	2514310.11	38394540.92	0.09	J32	2514339.71	38394551.81	13.17	S=8219.00 平方米 合12.3285亩			
J14	2514310.04	38394540.98	14.35	J33	2514350.14	38394543.77	13.17				
J15	2514299.58	38394550.79	14.35	J34	2514360.93	38394536.22	13.17				
J16	2514289.58	38394561.08	14.35	J35	2514372.06	38394529.17	13.17				
J17	2514280.06	38394571.81	14.35	J36	2514383.50	38394522.64	1.42				
J18	2514271.03	38394582.96	2.95	J37	2514384.75	38394521.96	2.56				
J19	2514269.27	38394585.32	0.04	J38	2514387.06	38394520.86	2.55				
J20	2514269.24	38394585.30		J39	2514389.46	38394520.01					

湖南省地质工程勘察院有限公司

湖南省地质工程勘察院有限公司  
技术成果  
证书编号: 甲测资字[2013]01000001号

鹤山市自然资源局  
8394.6  
绘图员: 麦碧凌  
检查员: 金伟  
审核员: 周泳峰

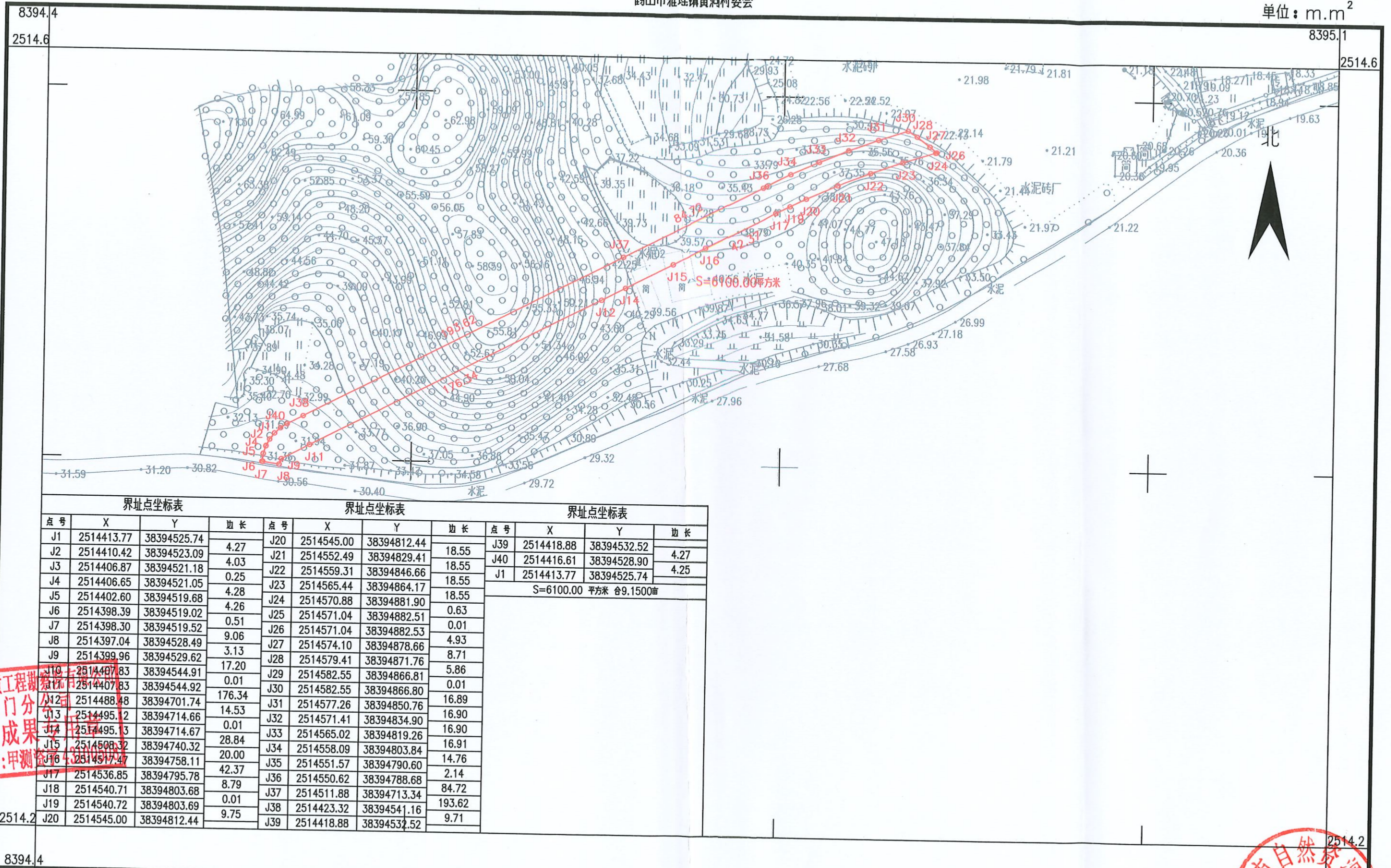
2022年12月数字化制图  
2000国家大地坐标系: 中央子午线114度  
1985国家高程基准, 等高距为1米  
2007年版式

1:1000

# 鹤山市2022年度第四十四批次城镇建设用地图(YY353)

鹤山市雅瑶镇黄河村委会

单位: m.m<sup>2</sup>



界址点坐标表				界址点坐标表				界址点坐标表			
点号	X	Y	边长	点号	X	Y	边长	点号	X	Y	边长
J1	2514413.77	38394525.74	4.27	J20	2514545.00	38394812.44	18.55	J39	2514418.88	38394532.52	4.27
J2	2514410.42	38394523.09	4.03	J21	2514552.49	38394829.41	18.55	J40	2514416.61	38394528.90	4.25
J3	2514406.87	38394521.18	0.25	J22	2514559.31	38394846.66	18.55	S=6100.00 平方米 合9.1500亩			
J4	2514406.65	38394521.05	4.28	J23	2514565.44	38394864.17	18.55				
J5	2514402.60	38394519.68	4.26	J24	2514570.88	38394881.90	0.63				
J6	2514398.39	38394519.02	0.51	J25	2514571.04	38394882.51	0.01				
J7	2514398.30	38394519.52	9.06	J26	2514571.04	38394882.53	4.93				
J8	2514397.04	38394528.49	3.13	J27	2514574.10	38394878.66	8.71				
J9	2514399.96	38394529.62	17.20	J28	2514579.41	38394871.76	5.86				
J10	2514407.83	38394544.91	0.01	J29	2514582.55	38394866.81	0.01				
J11	2514407.83	38394544.92	176.34	J30	2514582.55	38394866.80	16.89				
J12	2514488.48	38394701.74	14.53	J31	2514577.26	38394850.76	16.90				
J13	2514495.12	38394714.66	0.01	J32	2514571.41	38394834.90	16.90				
J14	2514495.13	38394714.67	28.84	J33	2514565.02	38394819.26	16.91				
J15	2514508.32	38394740.32	20.00	J34	2514558.09	38394803.84	14.76				
J16	2514517.47	38394758.11	42.37	J35	2514551.57	38394790.60	2.14				
J17	2514536.85	38394795.78	8.79	J36	2514550.62	38394788.68	84.72				
J18	2514540.71	38394803.68	0.01	J37	2514511.88	38394713.34	193.62				
J19	2514540.72	38394803.69	9.75	J38	2514423.32	38394541.16	9.71				
J20	2514545.00	38394812.44		J39	2514418.88	38394532.52					

湖南省地质工程勘察院有限公司

湖南省地质工程勘察院有限公司  
江门分公司  
技术成果  
证书编号: 甲测字第432008192号

鹤山市自然资源局  
绘图员: 麦钰澄  
检查员: 金梓  
审核员: 周泳锋

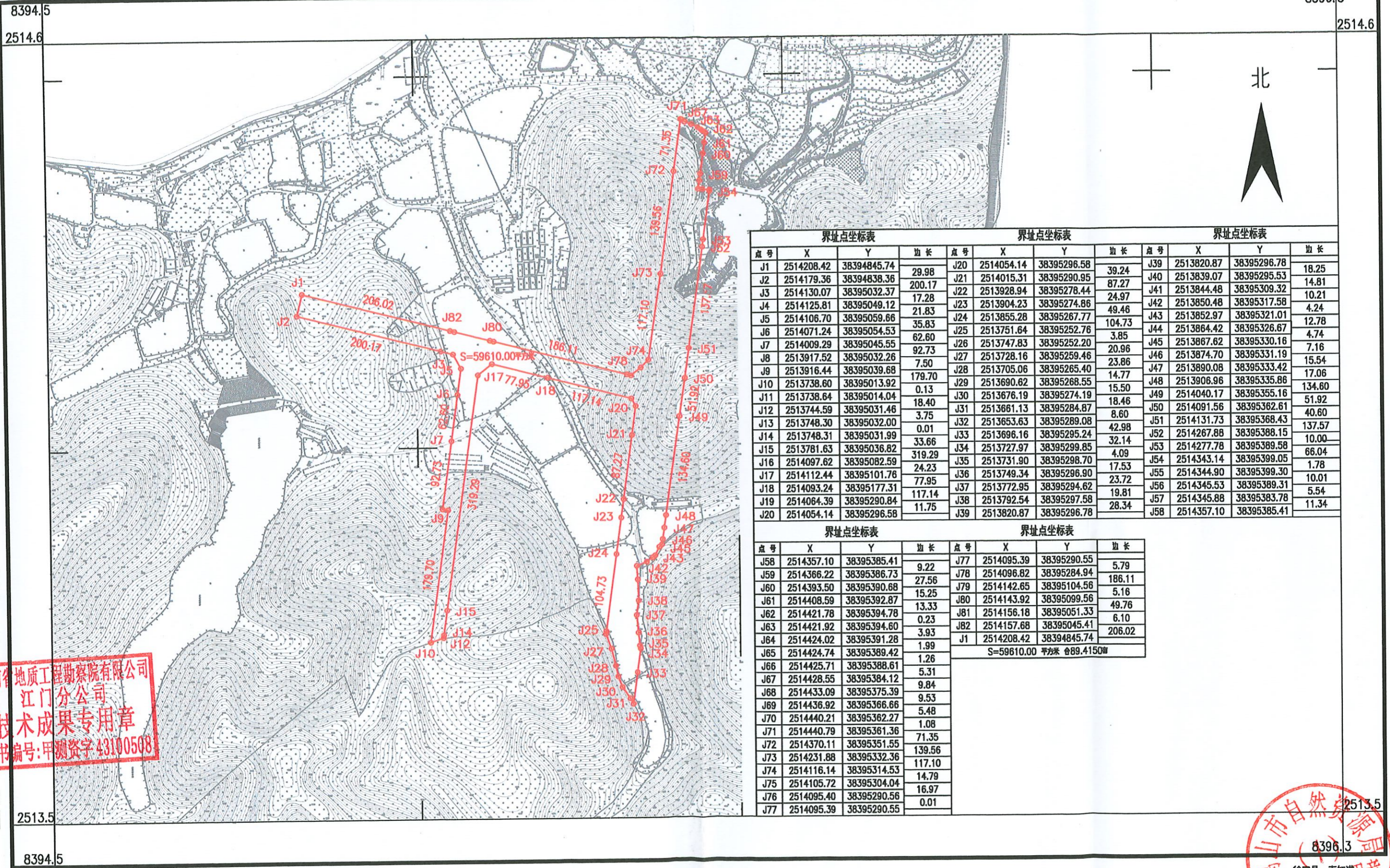
2022年12月数字化制图  
2000国家大地坐标系: 中央子午线114度  
1985国家高程基准, 等高距为1米  
2007年版式

1:2000

# 鹤山市2022年度第四十四批次城镇建设用地图勘测定界图 (YY354)

鹤山市雅瑶镇黄洞村委会

单位: m.m<sup>2</sup>



界址点坐标表				界址点坐标表				界址点坐标表			
点号	X	Y	边长	点号	X	Y	边长	点号	X	Y	边长
J1	2514208.42	38394845.74		J20	2514054.14	38395296.58		J39	2513820.87	38395296.78	18.25
J2	2514179.36	38394838.36	29.98	J21	2514015.31	38395290.95	39.24	J40	2513839.07	38395295.53	14.81
J3	2514130.07	38395032.37	200.17	J22	2513928.94	38395278.44	87.27	J41	2513844.48	38395309.32	10.21
J4	2514125.81	38395049.12	17.28	J23	2513904.23	38395274.86	24.97	J42	2513850.48	38395317.58	4.24
J5	2514106.70	38395059.66	21.83	J24	2513855.28	38395267.77	49.46	J43	2513852.97	38395321.01	12.78
J6	2514071.24	38395054.53	35.83	J25	2513751.64	38395252.76	104.73	J44	2513864.42	38395326.67	4.74
J7	2514009.29	38395045.55	62.60	J26	2513747.83	38395252.20	3.85	J45	2513867.62	38395330.16	7.16
J8	2513917.52	38395032.26	92.73	J27	2513728.16	38395259.46	20.96	J46	2513874.70	38395331.19	15.54
J9	2513916.44	38395039.88	7.50	J28	2513705.06	38395265.40	23.86	J47	2513890.08	38395333.42	17.06
J10	2513738.60	38395013.92	179.70	J29	2513690.62	38395268.55	14.77	J48	2513906.96	38395335.86	134.60
J11	2513738.64	38395014.04	0.13	J30	2513676.19	38395274.19	15.50	J49	2514040.17	38395355.16	51.92
J12	2513744.59	38395031.46	18.40	J31	2513661.13	38395284.87	18.46	J50	2514091.56	38395362.61	40.60
J13	2513748.30	38395032.00	3.75	J32	2513653.63	38395289.08	8.60	J51	2514131.73	38395368.43	137.57
J14	2513748.31	38395031.99	0.01	J33	2513696.16	38395295.24	42.98	J52	2514267.88	38395388.15	10.00
J15	2513781.63	38395036.82	33.66	J34	2513727.97	38395299.85	32.14	J53	2514277.78	38395389.58	66.04
J16	2514097.62	38395082.59	319.29	J35	2513731.90	38395298.70	4.09	J54	2514343.14	38395399.05	1.78
J17	2514112.44	38395101.76	24.23	J36	2513749.34	38395296.90	17.53	J55	2514344.90	38395399.30	10.01
J18	2514093.24	38395177.31	77.95	J37	2513772.95	38395294.62	23.72	J56	2514345.53	38395389.31	5.54
J19	2514064.39	38395290.84	117.14	J38	2513792.54	38395297.58	19.81	J57	2514345.88	38395383.78	11.34
J20	2514054.14	38395296.58	11.75	J39	2513820.87	38395296.78	28.34	J58	2514357.10	38395385.41	

界址点坐标表				界址点坐标表			
点号	X	Y	边长	点号	X	Y	边长
J58	2514357.10	38395385.41	9.22	J77	2514095.39	38395290.55	5.79
J59	2514366.22	38395386.73	27.56	J78	2514096.82	38395284.94	186.11
J60	2514393.50	38395390.68	15.25	J79	2514142.65	38395104.56	5.16
J61	2514408.59	38395392.87	13.33	J80	2514143.92	38395099.56	49.76
J62	2514421.78	38395394.78	0.23	J81	2514156.18	38395051.33	6.10
J63	2514421.92	38395394.60	3.93	J82	2514157.68	38395045.41	206.02
J64	2514424.02	38395391.28	1.99	J1	2514208.42	38394845.74	
J65	2514424.74	38395389.42	1.26	S=59610.00 平方米 合89.4150亩			
J66	2514425.71	38395388.61	5.31				
J67	2514428.55	38395384.12	9.84				
J68	2514433.09	38395375.39	9.53				
J69	2514436.92	38395366.66	5.48				
J70	2514440.21	38395362.27	1.08				
J71	2514440.79	38395361.36	71.35				
J72	2514370.11	38395351.55	139.56				
J73	2514231.88	38395332.36	117.10				
J74	2514116.14	38395314.53	14.79				
J75	2514105.72	38395304.04	16.97				
J76	2514095.40	38395290.56	0.01				
J77	2514095.39	38395290.55					

湖南省地质工程勘察院有限公司 江门分公司

湖南省地质工程勘察院有限公司  
江门分公司  
技术成果专用章  
证书编号: 甲测资字 43100508

鹤山市自然资源局  
绘图员: 麦钰淇  
检查员: 金祥  
审核员: 周泳健

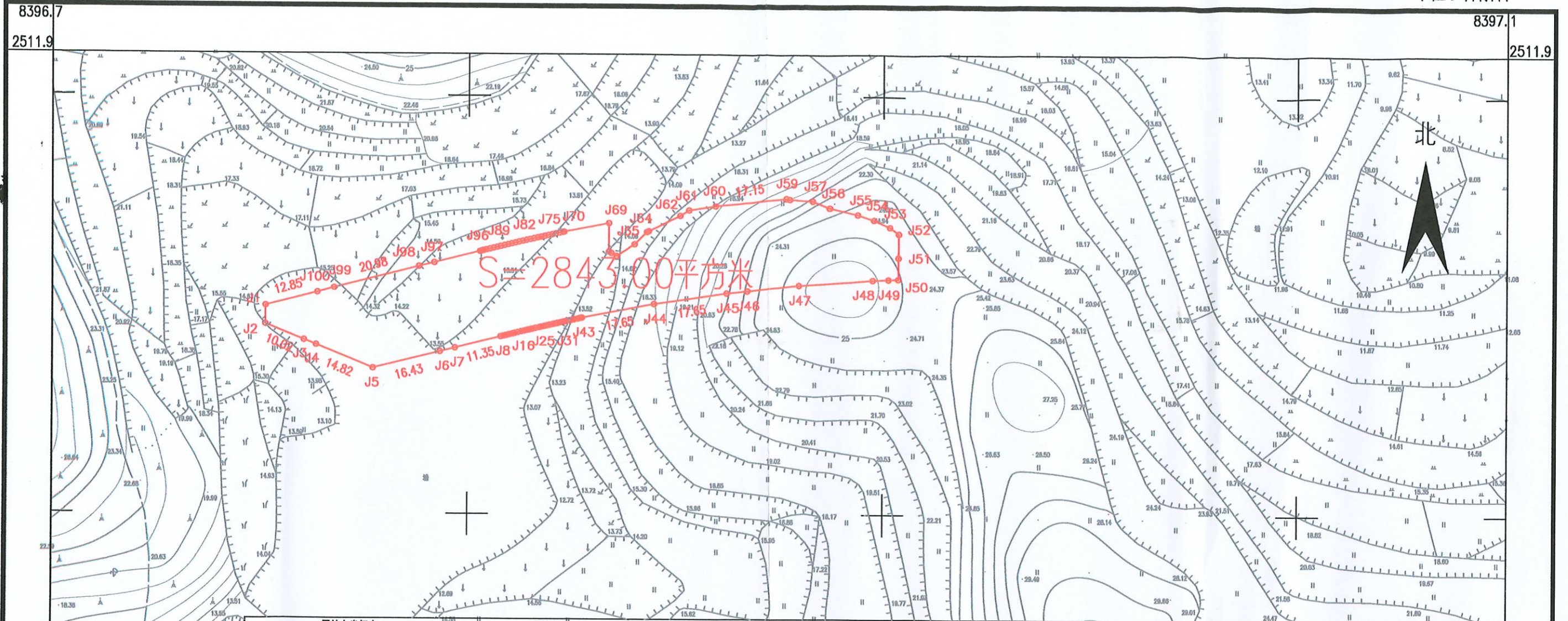
2022年12月数字化制图  
2000国家大地坐标系: 中央子午线114度  
1985国家高程基准, 等高距为1米  
2007年版式

1:5000

# 鹤山市2022年度第四十四批次城镇建设用地图(Y355)

鹤山市雅瑶镇雅瑶村委会

单位: m.m<sup>2</sup>



界址点坐标表			界址点坐标表			界址点坐标表			界址点坐标表			界址点坐标表			界址点坐标表								
点号	X	Y	边长	点号	X	Y	边长	点号	X	Y	边长	点号	X	Y	边长	点号	X	Y	边长				
J1	2511849.69	38396751.26	4.45	J20	2511844.09	38396814.65	0.44	J39	2511846.54	38396825.33	0.20	J58	2511875.47	38396877.42	0.92	J77	2511866.31	38396817.49	0.71	J96	2511862.81	38396802.78	11.36
J2	2511845.24	38396751.22	10.02	J21	2511844.19	38396815.08	0.44	J40	2511846.58	38396825.52	0.91	J59	2511875.67	38396876.52	17.15	J78	2511866.15	38396816.80	0.20	J97	2511860.06	38396791.75	3.77
J3	2511841.51	38396760.52	3.17	J22	2511844.29	38396815.50	0.68	J41	2511846.77	38396826.41	0.59	J60	2511873.79	38396859.47	6.48	J79	2511866.11	38396816.60	0.91	J98	2511859.15	38396788.10	20.98
J4	2511840.32	38396763.47	14.82	J23	2511844.45	38396816.17	0.92	J42	2511846.89	38396826.98	0.44	J61	2511872.82	38396853.06	2.48	J80	2511865.91	38396815.72	0.91	J99	2511853.93	38396767.78	4.20
J5	2511834.81	38396777.22	16.43	J24	2511844.66	38396817.06	0.58	J43	2511846.99	38396827.41	17.65	J62	2511871.50	38396850.96	8.41	J81	2511865.70	38396814.84	0.90	J100	2511852.89	38396763.71	12.85
J6	2511838.78	38396793.17	3.77	J25	2511844.79	38396817.63	0.72	J44	2511850.32	38396844.74	4.90	J63	2511867.74	38396843.43	0.46	J82	2511865.50	38396813.96	0.90	S=2843.00 平方米 合4.2645亩			
J7	2511839.69	38396796.82	11.35	J26	2511844.96	38396818.33	0.59	J45	2511852.96	38396862.19	12.75	J64	2511867.53	38396843.02	4.21	J83	2511865.29	38396813.08	0.90				
J8	2511842.43	38396807.84	0.62	J27	2511845.09	38396818.91	0.68	J46	2511853.50	38396867.06	17.65	J65	2511864.56	38396840.04	5.17	J84	2511865.09	38396812.20	0.90				
J9	2511842.59	38396808.52	0.62	J28	2511845.24	38396819.57	0.87	J47	2511854.90	38396879.73	3.87	J66	2511861.76	38396835.69	1.43	J85	2511864.88	38396811.32	0.90				
J10	2511842.74	38396809.12	0.44	J29	2511845.44	38396820.42	0.63	J48	2511856.13	38396897.34	2.39	J67	2511862.48	38396834.45	6.79	J86	2511864.67	38396810.44	0.90				
J11	2511842.85	38396809.54	0.74	J30	2511845.58	38396821.03	0.44	J49	2511856.32	38396901.20	5.71	J68	2511862.83	38396833.87	11.04	J87	2511864.46	38396809.56	0.90				
J12	2511842.95	38396809.97	0.57	J31	2511845.68	38396821.46	0.69	J50	2511856.44	38396903.59	2.67	J69	2511869.61	38396833.87	0.26	J88	2511864.25	38396808.68	0.90				
J13	2511843.13	38396810.69	0.74	J32	2511845.83	38396822.13	0.44	J51	2511861.60	38396903.65	4.30	J70	2511867.52	38396823.03	0.87	J89	2511864.04	38396807.81	0.90				
J14	2511843.27	38396811.25	0.83	J33	2511845.96	38396822.73	0.44	J52	2511867.30	38396903.73	4.18	J71	2511867.47	38396822.78	0.91	J90	2511863.83	38396806.93	0.90				
J15	2511843.44	38396811.97	0.62	J34	2511846.06	38396823.16	0.44	J53	2511868.86	38396901.56	6.82	J72	2511867.29	38396821.92	0.91	J91	2511863.61	38396806.05	0.90				
J16	2511843.64	38396812.77	0.44	J35	2511846.15	38396823.58	0.44	J54	2511870.51	38396897.59	4.30	J73	2511867.09	38396821.03	0.91	J92	2511863.40	38396805.18	0.90				
J17	2511843.78	38396813.38	0.44	J36	2511846.25	38396824.01	0.44	J55	2511871.83	38396893.62	4.30	J74	2511866.90	38396820.15	0.91	J93	2511863.19	38396804.31	0.68				
J18	2511843.88	38396813.80	0.44	J37	2511846.34	38396824.43	0.44	J56	2511873.49	38396887.01	5.63	J75	2511866.70	38396819.26	0.91	J94	2511863.02	38396803.65	0.45				
J19	2511843.99	38396814.23	0.44	J38	2511846.43	38396824.86	0.44	J57	2511875.14	38396883.04	0.91	J76	2511866.51	38396818.37	0.91	J95	2511862.91	38396803.21	0.45				
J20	2511844.09	38396814.65	0.44	J39	2511846.54	38396825.33	0.48	J58	2511875.47	38396877.42	0.91	J77	2511866.31	38396817.49	0.91	J96	2511862.81	38396802.78	0.45				

湖南省地质工程勘察院有限公司  
 江门市分公司  
 技术成果专用章  
 证书编号:甲测资字43100508

鹤山市自然资源局  
 8397.1  
 绘图员: 麦植强  
 检查员: 金祥  
 审核员: 周泳峰

2022年12月数字化制图  
 2000国家大地坐标系, 中央子午线114度  
 1985国家高程基准, 等高距为1米  
 2007年版式

1:1000